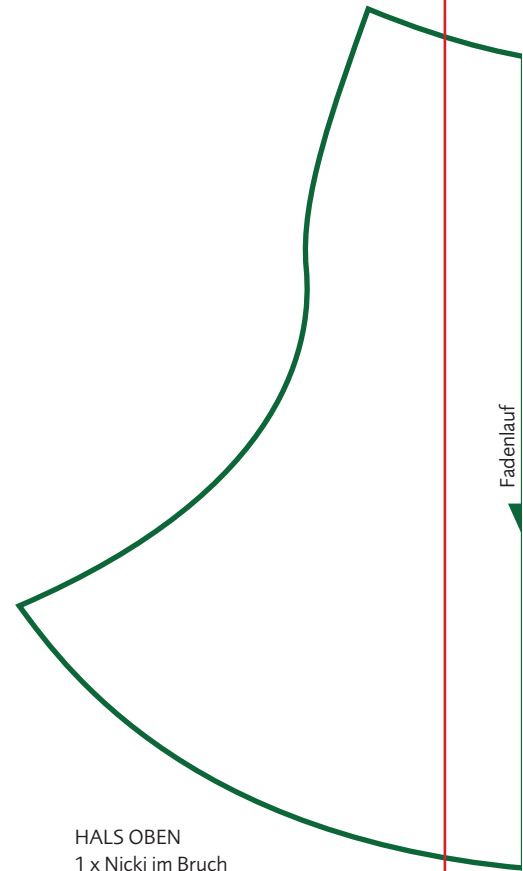
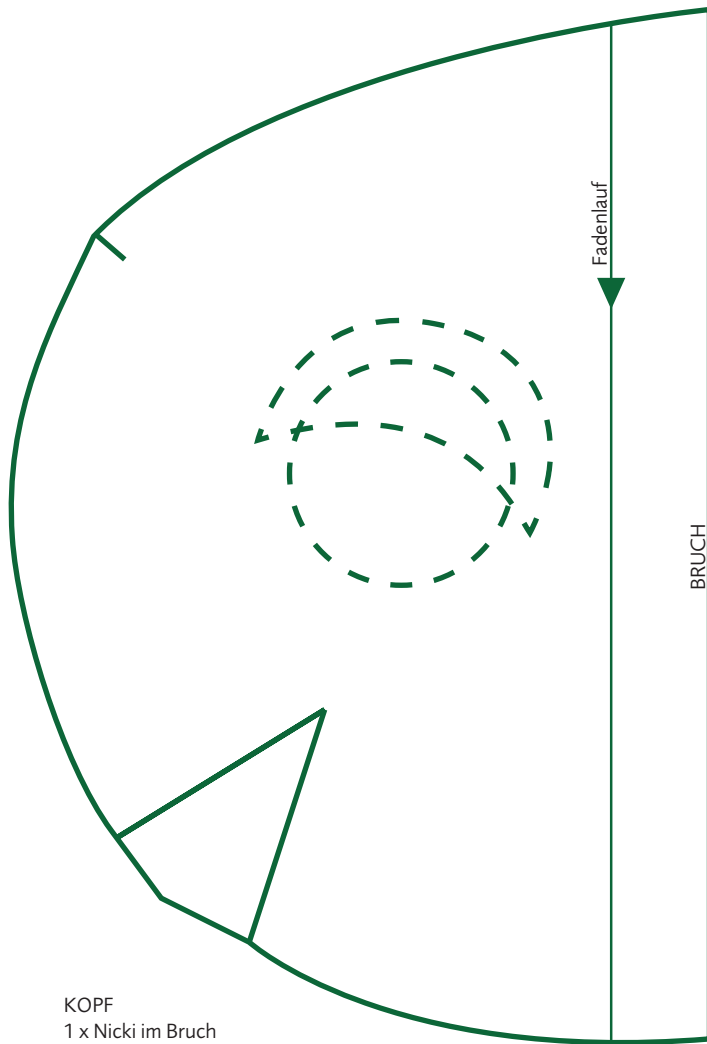
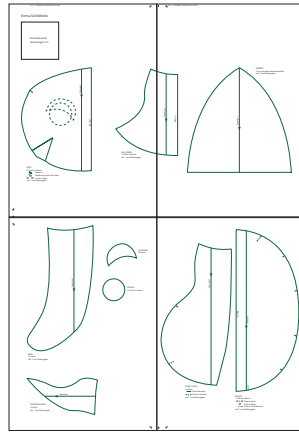
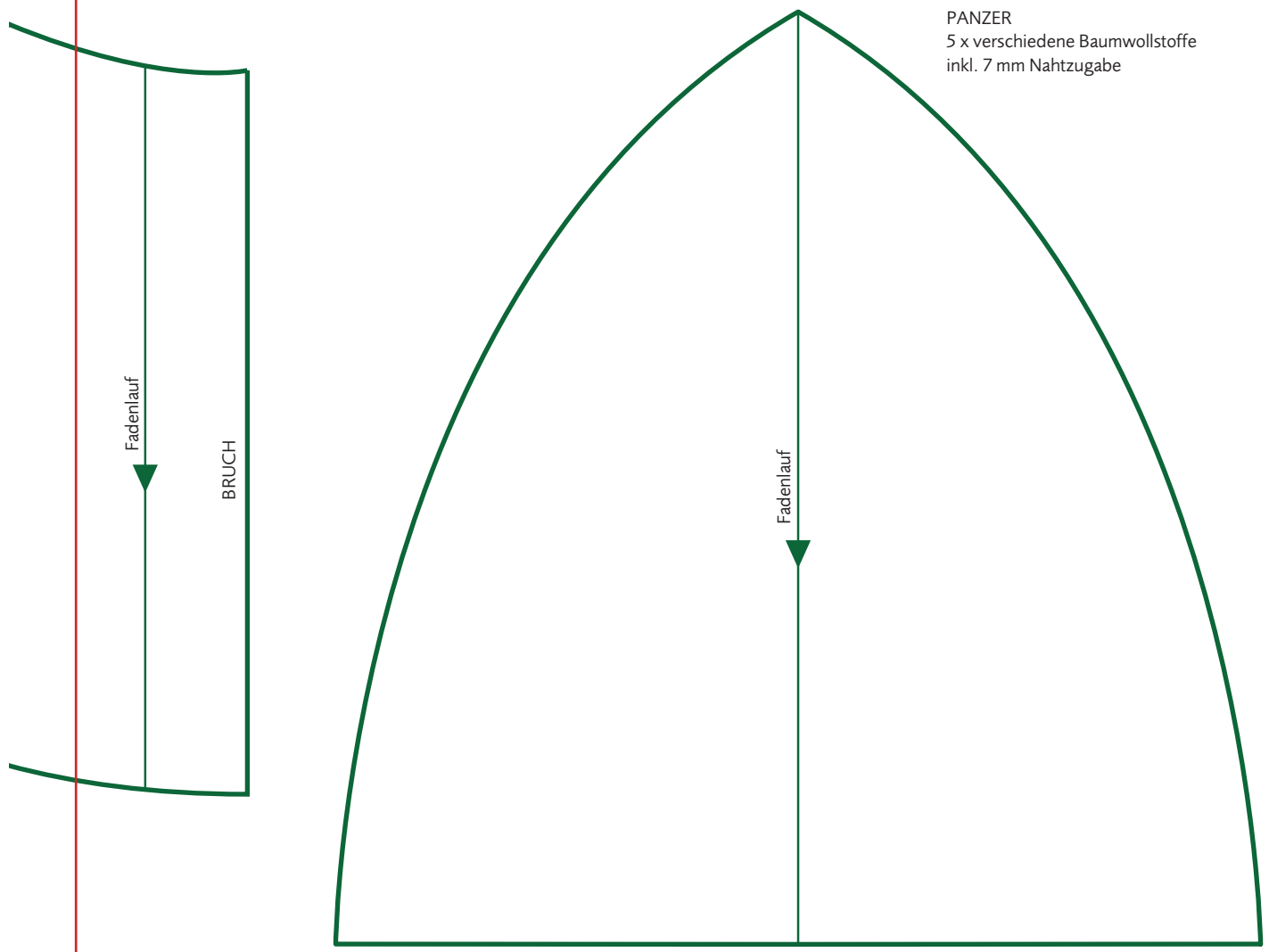


Emma Schildkröte

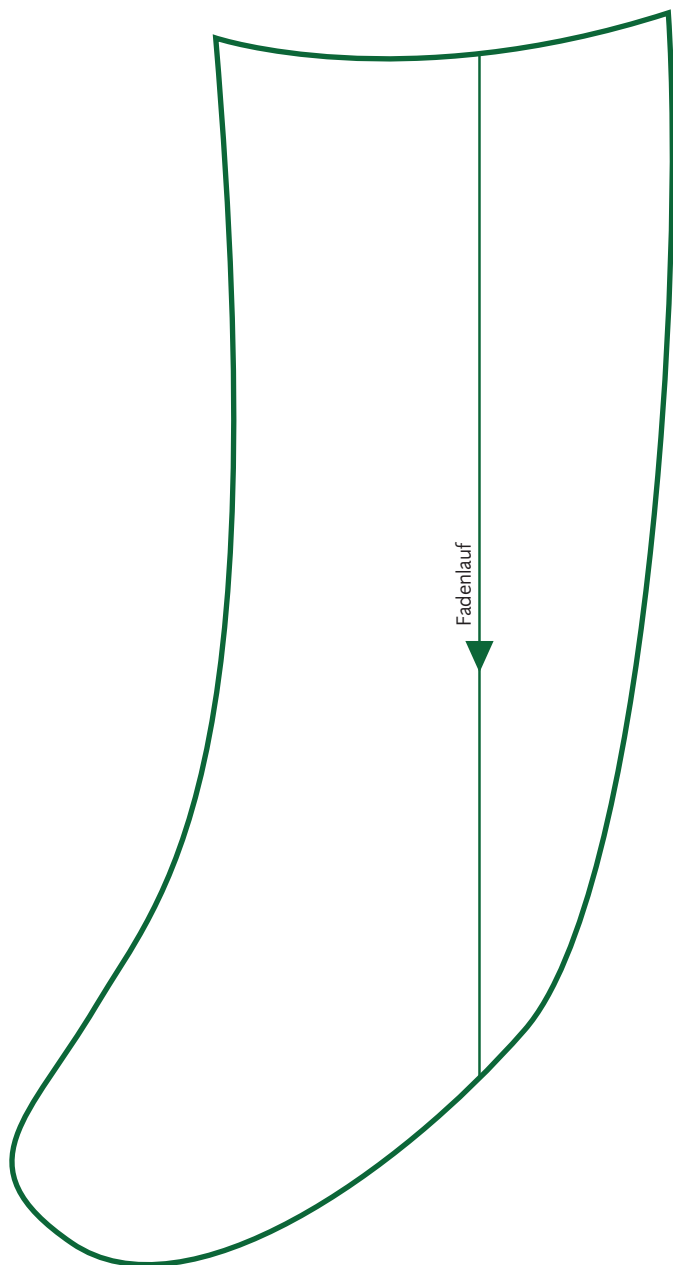


HALS OBEN
1 x Nicki im Bruch
inkl. 7 mm Nahtzugabe

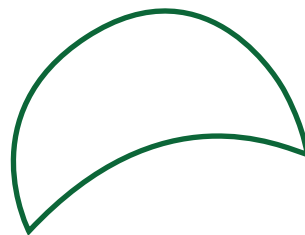
- KOPF
1 x Nicki im Bruch
Abnäher
Markierung Ende Hals oben
Position Auge
inkl. 7 mm Nahtzugabe



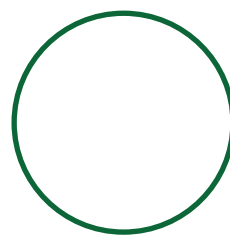
PANZER
5 x verschiedene Baumwollstoffe
inkl. 7 mm Nahtzugabe



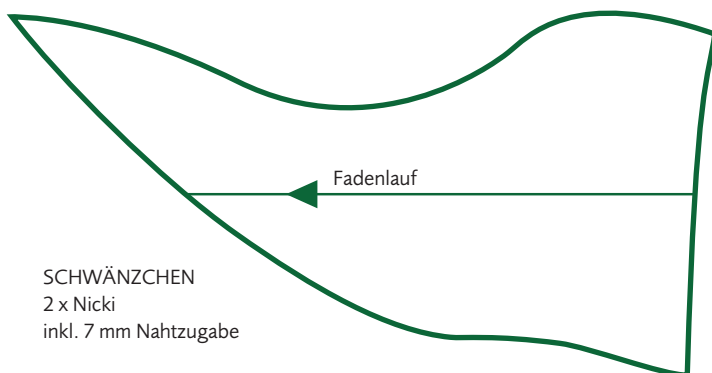
BEIN
8 x Nicki
inkl. 7 mm Nahtzugabe



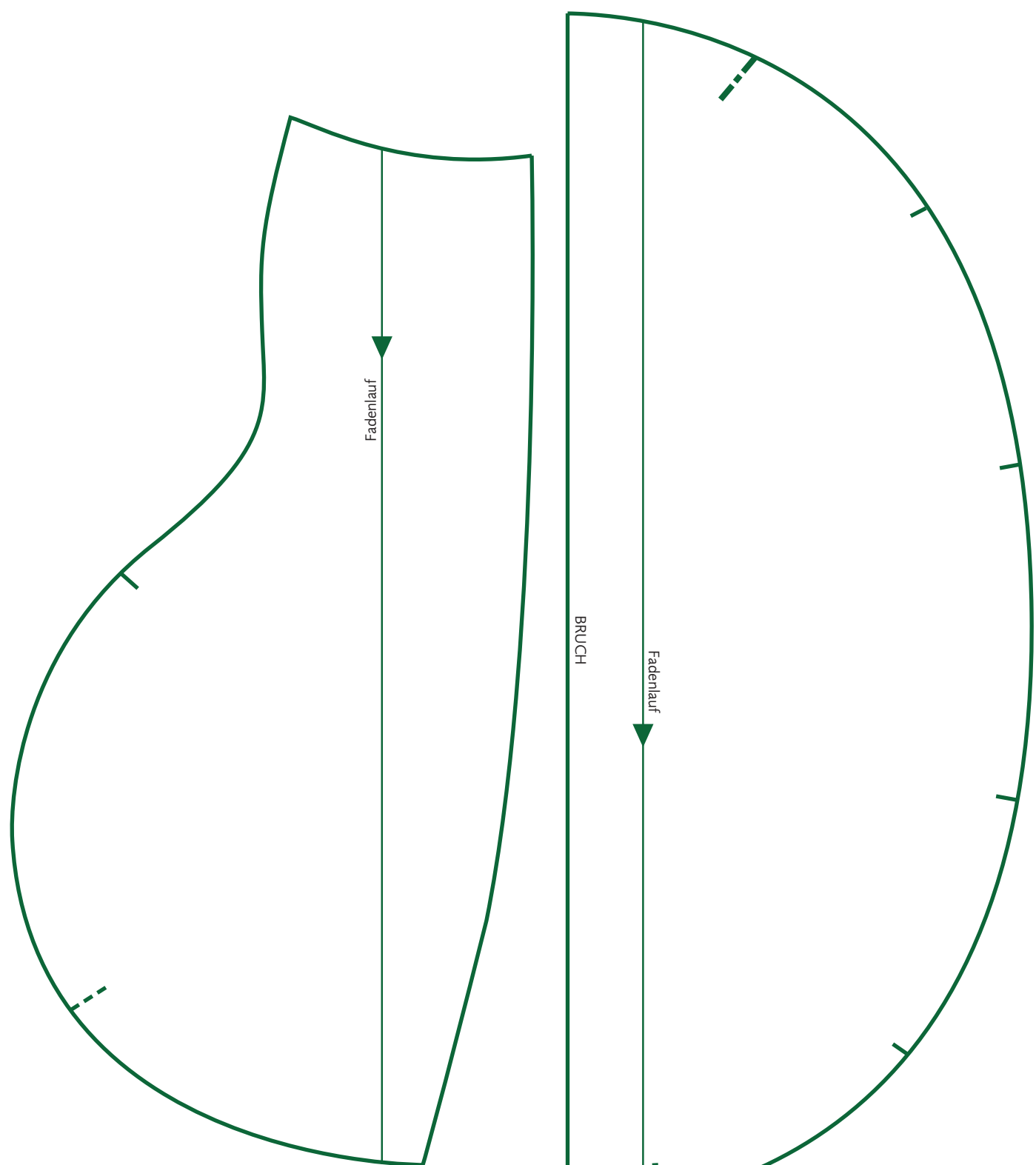
AUGENLID
2 x Nicki



PUPILLE
2 x Filz in Schwarz



SCHWÄNZCHEN
2 x Nicki
inkl. 7 mm Nahtzugabe



KOPF UNTEN
2 x Nicki
— Ende Hals oben
- - - Position Abnäher
inkl. 7 mm Nahtzugabe

BAUCH
1 x Nicki im Bruch
- - - Position Kopf
- - - Position Beine
••• Position Schwänzchen
inkl. 7 mm Nahtzugabe

Anleitung



Zur Prüfung, ob die Seiten in Originalgröße ausgedruckt werden, finden Sie auf der ersten Seite Ihres Schnittmusters ein Kontrollquadrat. Messen Sie mit einem Lineal, ob die Seitenlänge des Quadrats 5 cm beträgt. Wenn das der Fall ist, hat Ihr Ausdruck das Originalformat.

Kleben Sie nun, wo durch überlappende Schnittmuster erforderlich, die einzelnen Seiten an den roten Rändern zusammen. Die Anordnung der Seiten entnehmen Sie bitte der Seitenübersicht auf der ersten Druckseite.

Handelt es sich um Schemazeichnungen, benötigen Sie kein Kontrollquadrat, sondern orientieren sich an den angegebenen Zentimetermaßen. Wo angegeben, sind bei den Schnittmusterteilen die Nahtzugaben bereits eingerechnet.



Weitere Titel zum Thema Nähen, Stricken, Häkeln finden Sie hier:

<http://www.naumann-goebel.de/naehen-stricken-haekeln.html>



Mit Schnittmustern
zum Download



Mit Schnittmustern
zum Download



Einfache Modelle
ruckzuck gestrickt



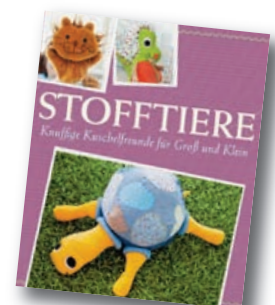
Mit Schnittmustern
zum Download



Die schönsten
Häkelideen



Mit Schnittmustern
zum Download



Mit Schnittmustern
zum Download